

**Országos  
kompetenciamérés  
2021**



---

**FIT-jelentés**  
**Intézményi jelentés**  
6. évfolyam

**Dunaharaszti Hunyadi János Német  
Nemzetiségi Általános Iskola**  
2330 Dunaharaszti, Földvári utca 15.  
OM azonosító: 032466

**FIGYELEM! Kérjük, tartsa szem előtt, hogy a 2020/2021. tanévtől a képzési formák megváltoztak. A jelentésben szereplő technikai elnevezésű viszonyítási csoportba a technikai képzés és a szakgimnáziumi képzés tartozik. A szakképző iskolák viszonyítási csoportba a szakképző iskolai képzés, a szakközépiskolai képzés és a szakiskolai képzés tartozik.**

**Az emberi erőforrások minisztere 5/2020. (III. 19.) EMMI határozata értelmében a 2019/2020. tanévi országos kompetenciamérés elmaradt, így nem érhetőek el a 2020. évi mérési eredmények.**

## Létszámadatok

A telephelyek kódtáblázata

|   |  |
|---|--|
| A | 001 - Dunaharaszti Hunyadi János Német Nemzetiségi Általános Iskola (általános iskola)<br>(2330 Dunaharaszti, Földvári utca 15.) |
|---|--|

Az intézmény létszámadatai a 6. évfolyamon

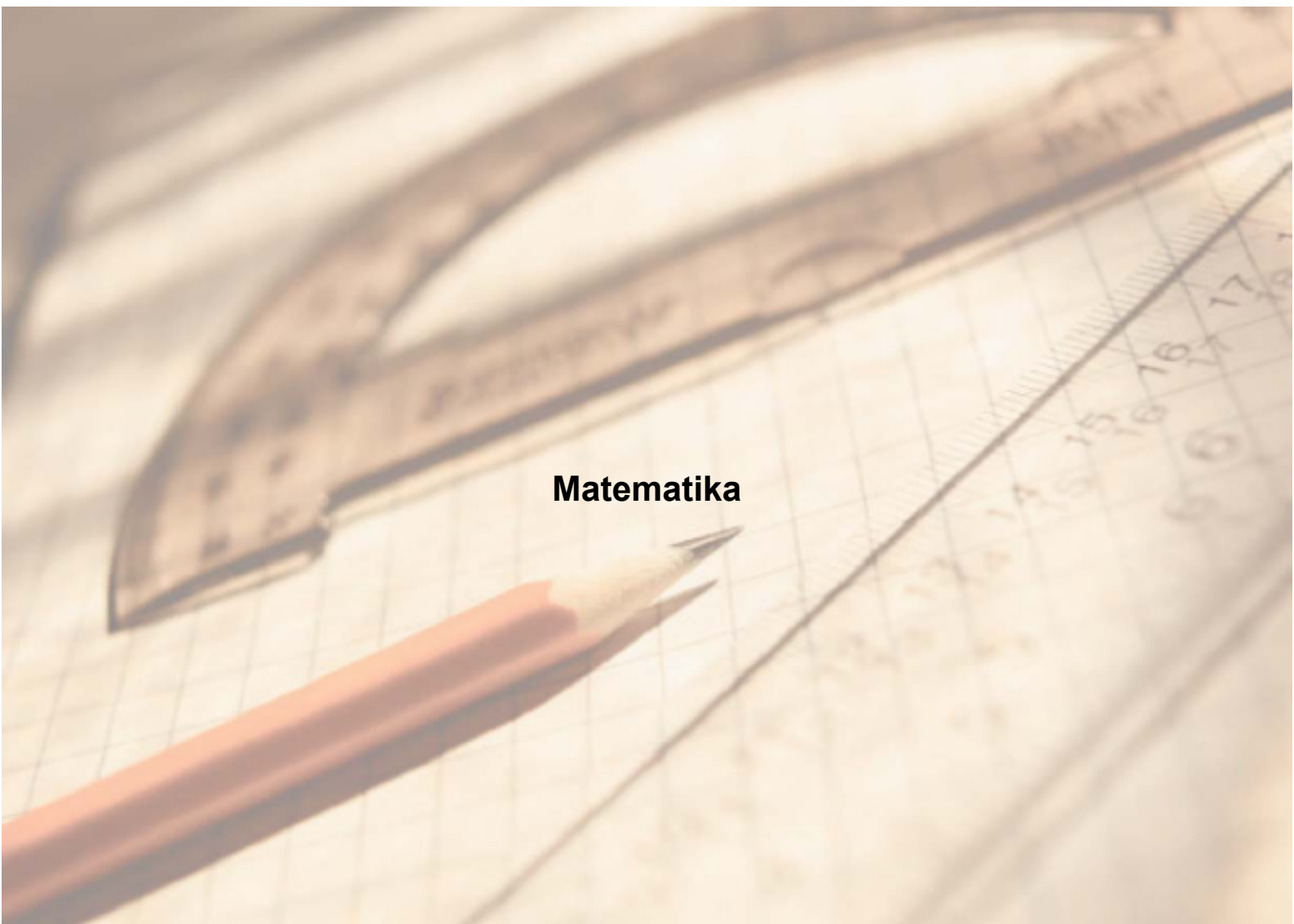
| A telephely kódja | Képzési típus    | Tanulók száma |             |                   |              |             |                             |                         |
|-------------------|------------------|---------------|-------------|-------------------|--------------|-------------|-----------------------------|-------------------------|
|                   |                  | Összesen      | SNI tanulók | Mentesült tanulók | BTMN tanulók | HHH tanulók | Jelentésre jogosult tanulók | A jelentésben szereplők |
| A                 | Általános iskola | 96            | 5           | 0                 | 8            | 0           | 93                          | 81                      |
| <b>Összesen</b>   |                  | <b>96</b>     | <b>5</b>    | <b>0</b>          | <b>8</b>     | <b>0</b>    | <b>93</b>                   | <b>81</b>               |

A Tanulói háttérkérdőívre és a családháttér-indexre vonatkozó létszámadatok

| A telephely kódja | Képzési típus    | Tanulók száma         |                              |                | A telephelynek van-e CSH-indexe? |
|-------------------|------------------|-----------------------|------------------------------|----------------|----------------------------------|
|                   |                  | Jelentésre jogosultak | Tanulói kérdőívet kitöltötte | Van CSH-indexe |                                  |
| A                 | Általános iskola | 93                    | 76                           | 63             | Van                              |
| <b>Összesen</b>   |                  | <b>93</b>             | <b>76</b>                    | <b>63</b>      |                                  |

Az intézmény jelentésre jogosult tanulóinak előző év végi matematikajegye

| A telephely kódja | Képzési típus    | Szerepel-e a jelentésben?        | Előző év végi matematikajegy |          |          |           |           |           | Összesen  |
|-------------------|------------------|----------------------------------|------------------------------|----------|----------|-----------|-----------|-----------|-----------|
|                   |                  |                                  | -                            | 1        | 2        | 3         | 4         | 5         |           |
| A                 | Általános iskola | Jelentésben szereplők            | 0                            | 0        | 0        | 11        | 32        | 38        | 81        |
|                   |                  | Jelentésben nem szereplők        | 0                            | 0        | 1        | 0         | 3         | 8         | 12        |
| <b>Összesen</b>   |                  | <b>Jelentésben szereplők</b>     | <b>0</b>                     | <b>0</b> | <b>0</b> | <b>11</b> | <b>32</b> | <b>38</b> | <b>81</b> |
|                   |                  | <b>Jelentésben nem szereplők</b> | <b>0</b>                     | <b>0</b> | <b>1</b> | <b>0</b>  | <b>3</b>  | <b>8</b>  | <b>12</b> |

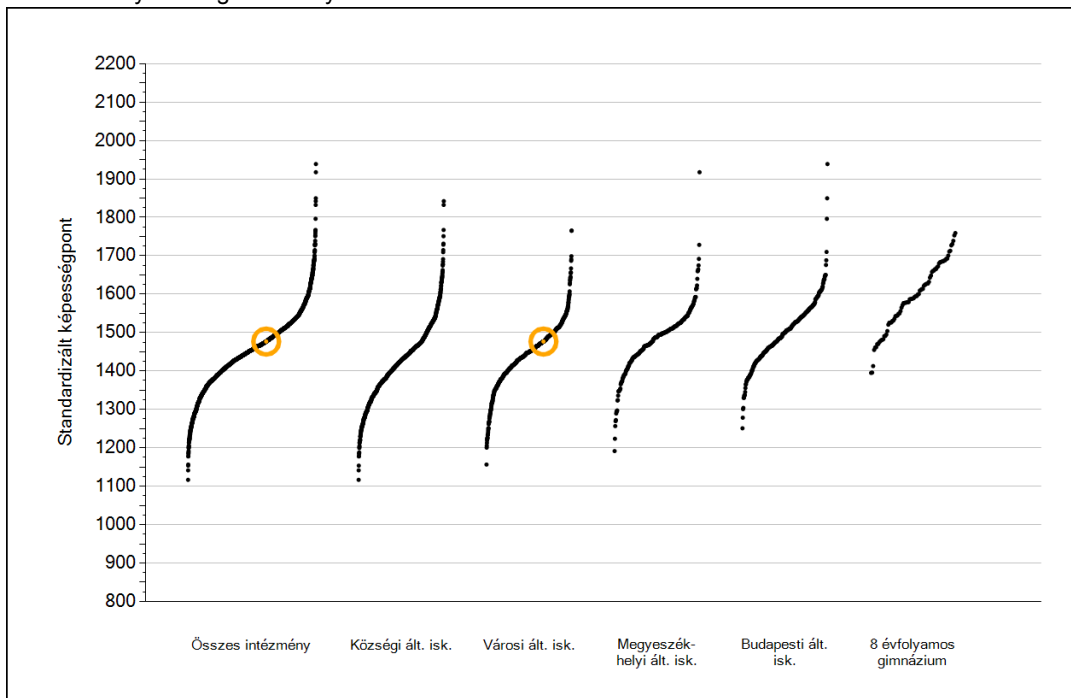


## Matematika

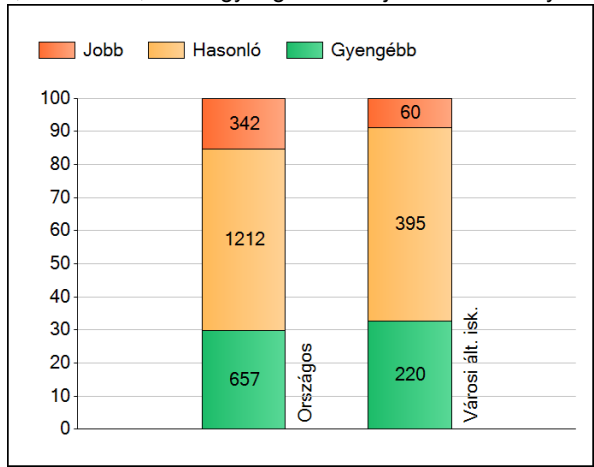
1a

## Átlageredmények

Az intézmények átlageredményeinek összehasonlítása



A szignifikánsan jobban, hasonlóan, illetve gyengébben teljesítő intézmények száma és aránya (%)



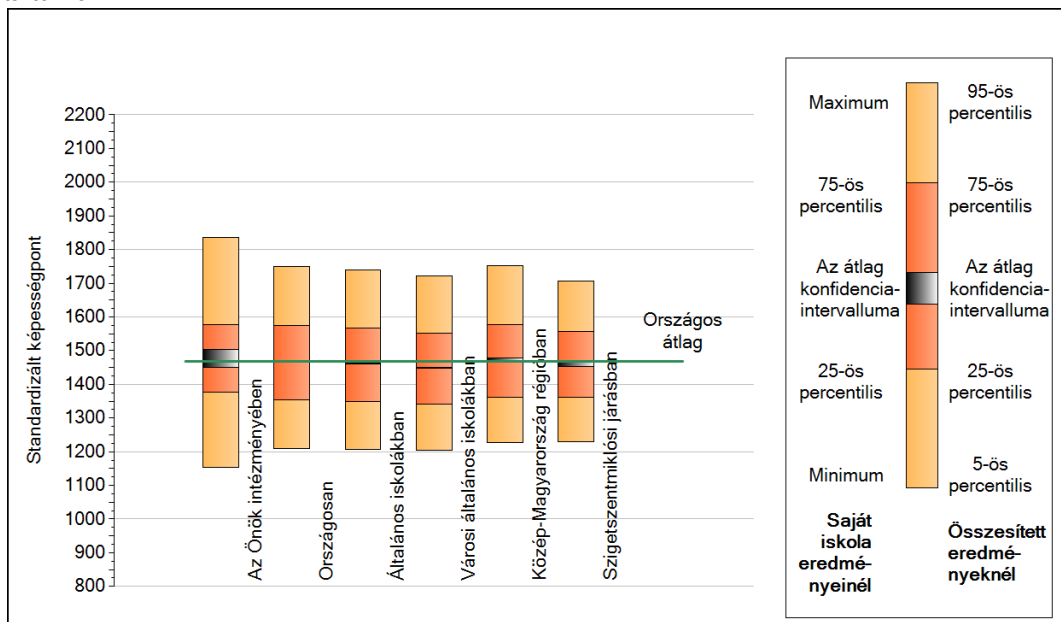
A tanulók átlageredménye és az átlag megbízhatósági tartománya (konfidencia-intervalluma)

|                                     |                         |
|-------------------------------------|-------------------------|
| <b>Az Önök intézményében</b>        | <b>1477 (1451;1504)</b> |
| Országosan                          | 1468 (1467;1470)        |
| Általános iskolákban                | 1462 (1461;1463)        |
| Községi általános iskolákban        | 1428 (1426;1429)        |
| Városi általános iskolákban         | 1450 (1448;1451)        |
| Megyeszékhelyi általános iskolákban | 1491 (1489;1493)        |
| Budapesti általános iskolákban      | 1510 (1508;1513)        |
| 8 évfolyamos gimnáziumokban         | 1609 (1605;1614)        |

1b

## A képességeloszlás néhány jellemzője

A tanulók képességeloszlása az Önök intézményében és azokban a részpopulációkban, amelyekbe Önök is tartoznak

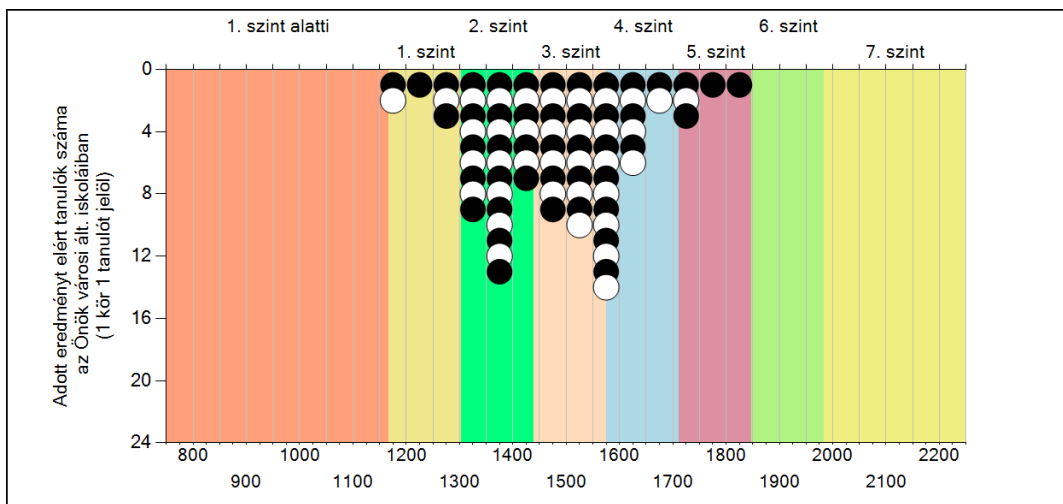
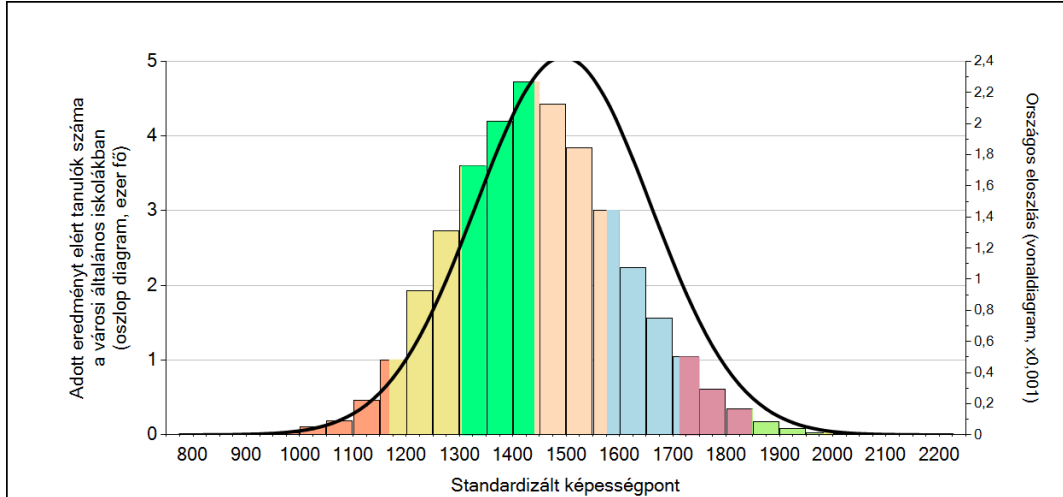


A tanulók képességeloszlása az egyes részpopulációkban

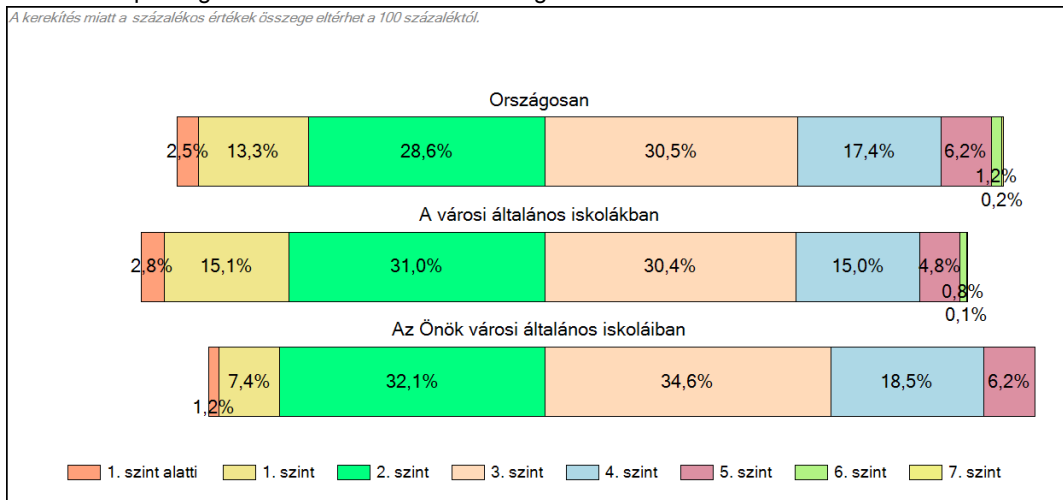
|                              | Min. / 5-ös perc. | 25-ös perc. | Átlag       | (konf. int.)       | 75-ös perc. | Max. / 95-ös perc. |
|------------------------------|-------------------|-------------|-------------|--------------------|-------------|--------------------|
| <b>Az Önök intézményében</b> | <b>1153</b>       | <b>1378</b> | <b>1477</b> | <b>(1451;1504)</b> | <b>1577</b> | <b>1835</b>        |
| Országosan                   | 1210              | 1354        | 1468        | (1467;1470)        | 1576        | 1749               |
| Általános iskolákban         | 1208              | 1350        | 1462        | (1461;1463)        | 1568        | 1740               |
| Városi általános iskolákban  | 1203              | 1341        | 1450        | (1448;1451)        | 1552        | 1721               |
| Közép-Magyarország régióban  | 1226              | 1362        | 1474        | (1472;1477)        | 1578        | 1751               |
| Szigetszentmiklósi járásban  | 1230              | 1362        | 1462        | (1453;1471)        | 1558        | 1707               |

# 1c Képességeloszlás

Az országos eloszlás, valamint a tanulók eredményei a városi általános iskolákban és az Önök városi általános iskoláiban



## A tanulók képességszintek szerinti százalékos megoszlása

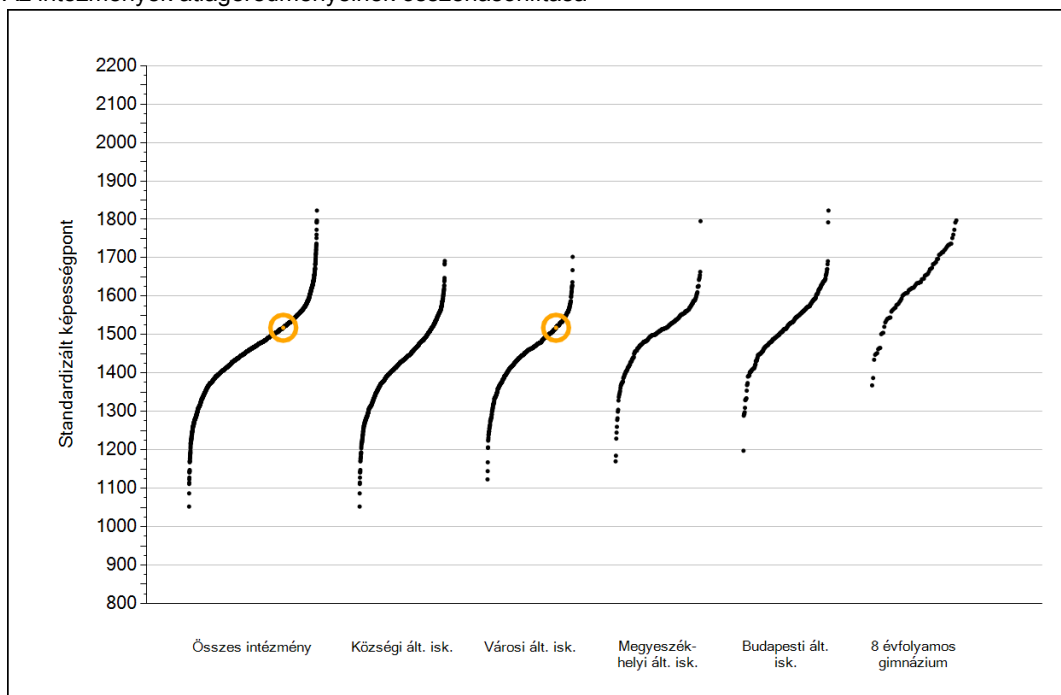


A silver, ornate pocket watch with intricate engravings is placed on an open book. The book's pages are filled with handwritten text in a cursive script. The watch has a decorative, floral-patterned top and a small handle on the side. The scene is softly lit, creating a warm, historical atmosphere.

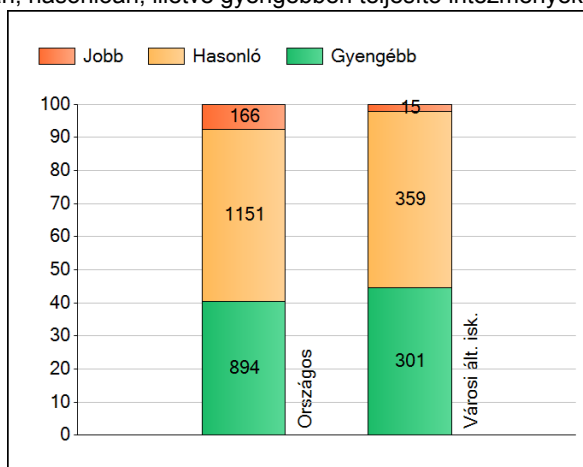
## Szövegértés

## 1a Átlageredmények

Az intézmények átlageredményeinek összehasonlítása



A szignifikánsan jobban, hasonlóan, illetve gyengébben teljesítő intézmények száma és aránya (%)



A tanulók átlageredménye és az átlag megbízhatósági tartománya (konfidencia-intervalluma)

|                                     |                         |
|-------------------------------------|-------------------------|
| <b>Az Önök intézményében</b>        | <b>1518 (1484;1552)</b> |
| Országosan                          | 1478 (1477;1479)        |
| Általános iskolákban                | 1471 (1470;1472)        |
| Községi általános iskolákban        | 1427 (1425;1429)        |
| Városi általános iskolákban         | 1458 (1456;1460)        |
| Megyeszékhelyi általános iskolákban | 1507 (1504;1510)        |
| Budapesti általános iskolákban      | 1527 (1523;1530)        |
| 8 évfolyamos gimnáziumokban         | 1639 (1634;1643)        |

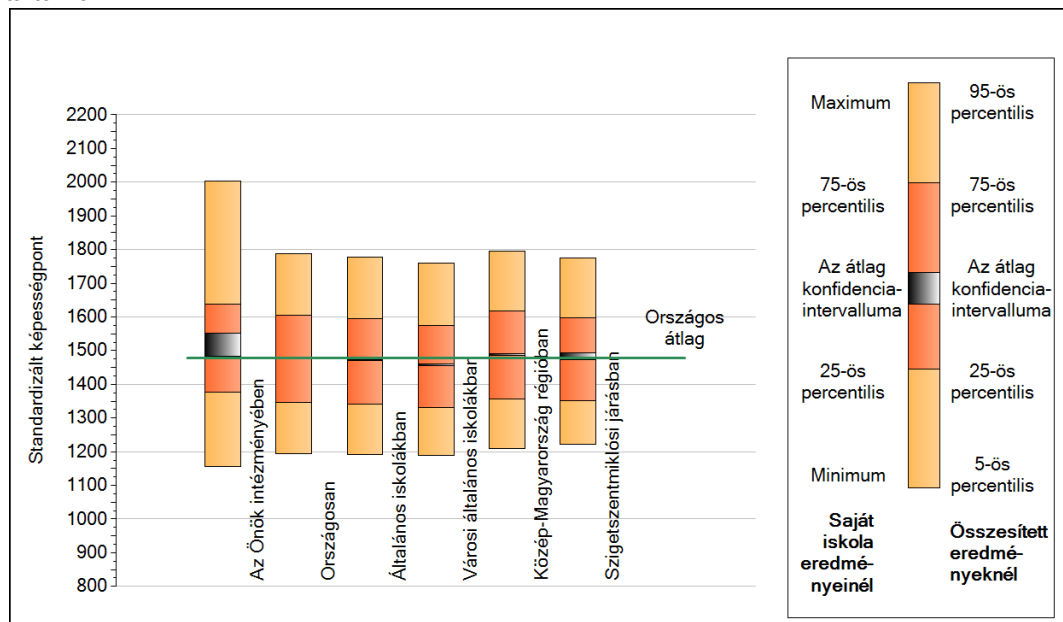
Szövegértés



1b

## A képességeloszlás néhány jellemzője

A tanulók képességeloszlása az Önök intézményében és azokban a részpopulációkban, amelyekbe Önök is tartoznak



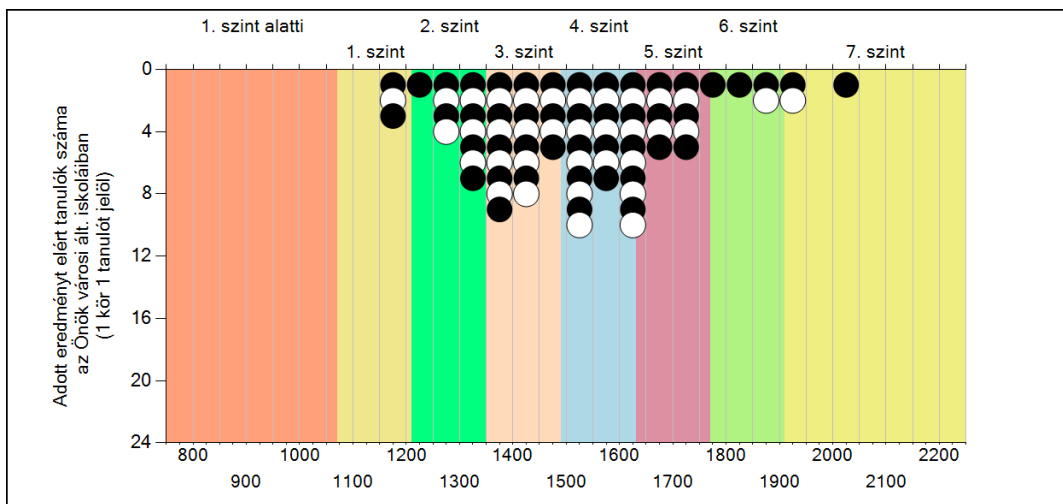
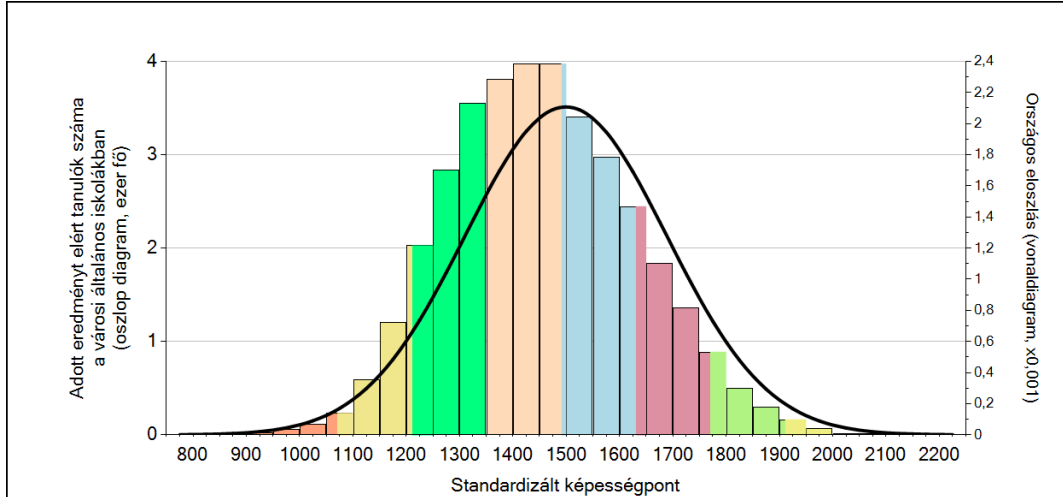
A tanulók képességeloszlása az egyes részpopulációkban

|                              | Min. / 5-ös perc. | 25-ös perc. | Átlag       | (konf. int.)       | 75-ös perc. | Max. / 95-ös perc. |
|------------------------------|-------------------|-------------|-------------|--------------------|-------------|--------------------|
| <b>Az Önök intézményében</b> | <b>1155</b>       | <b>1378</b> | <b>1518</b> | <b>(1484;1552)</b> | <b>1638</b> | <b>2004</b>        |
| Országosan                   | 1195              | 1346        | 1478        | (1477;1479)        | 1604        | 1788               |
| Általános iskolákban         | 1192              | 1341        | 1471        | (1470;1472)        | 1595        | 1777               |
| Városi általános iskolákban  | 1188              | 1332        | 1458        | (1456;1460)        | 1576        | 1759               |
| Közép-Magyarország régióban  | 1208              | 1357        | 1489        | (1487;1492)        | 1618        | 1797               |
| Szigetszentmiklósi járásban  | 1222              | 1352        | 1481        | (1472;1493)        | 1597        | 1775               |

Szövegértés

## 1c Képességeloszlás

Az országos eloszlás, valamint a tanulók eredményei a városi általános iskolákban és az Önök városi általános iskoláiban



A tanulók képességszintek szerinti százalékos megoszlása

